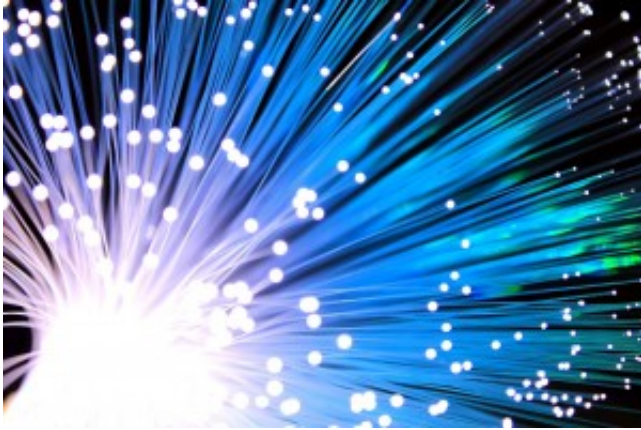


Glasfaser-Internet



Die Versorgung mit schnellem Internet ist für Unternehmen, Gewerbetreibende und Privatpersonen ein wichtiger Entscheidungsfaktor bei der Auswahl eines Stand- oder Wohnortes. Deshalb bauen alle 35 Städte und Gemeinden im Landkreis Lörrach gemeinsam im Zweckverband Breitbandversorgung ein kommunales Glasfasernetz.

Der Landkreis stellt hierbei die Finanzierung der Datenautobahn (Backbone) sicher, die Gemeinden stehen hinter der Finanzierung der Ortsnetze. Fördermittel kommen aus der Breitbandinitiative des Landes Baden-Württemberg.

Ziel des Zweckverbands ist es, bis 2030 jedes Haus im Landkreis mit einem direkten Glasfaseranschluss zu versorgen. Der Ausbau dafür hat inzwischen an vielen Stellen im Landkreis Lörrach begonnen und konnte in einigen Gebieten bereits abgeschlossen werden, so etwa in den Gewerbegebieten Schildgasse und Einhäge in Rheinfeldern. Weitere Maßnahmen befinden sich in der Umsetzung.

Weitergehende Informationen finden Sie auf der [Homepage der pepcom GmbH](#), die 2017 als Betreiber des gesamten Netzes ausgewählt wurde.